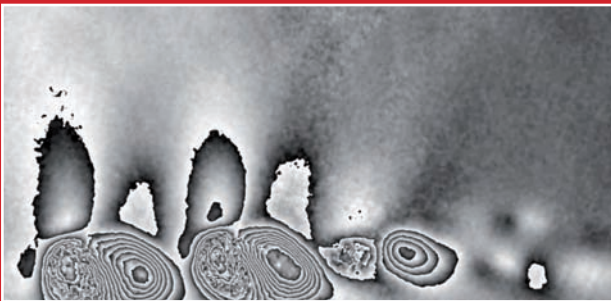


NEU: Intact[®] 2800

Shearografie-Inspektionssystem für OTR-Reifen



Die Intact-Systemserie von Steinbichler Optotechnik steht seit Jahren für innovative und hochpräzise Technologie zur zerstörungsfreien Reifenprüfung. Mit dem revolutionären Gerätekonzept „Intact 2800“ steht nun erstmals eine leistungsfähige Lösung zur Inspektion von OTR-Reifen zur Verfügung.

- einfaches Reifenhandling mit Gabelstapler
- kein Wenden des Reifens für Inspektion der zweiten Seitenwand nötig
- keine Belastungspunkte an Lauffläche und Seitenwand durch Wenden des Reifens
- keine Belastungspunkte im Schulterbereich durch Eigengewicht des Reifens
- keine Verschmutzung und Abnutzung des Reifens durch Prüfvorgang
- Hochleistungs-Unterdruckkammer:
Druckdifferenz von bis zu 200 mbar möglich
(entspricht 20 % des atmosphärischen Drucks)
> maximale Fehlersensitivität!

Zykluszeit: max. 15 Minuten

Reifengrößen: Außendurchmesser 1300 - 2800 mm

Breite 400 - 1200 mm

Gewicht max. 3000 kg